

10
SPORTS

| 2^{ème} ÉDITION |

6
SEPTEMBRE
2025

Ville hôte



COMPANY CUP

1^{er} CHALLENGE MULTISPORTS

INTERENTREPRISES DE FRANCE

WWW.COMPANY-CUP.FR

organisé par

LE BIEN PUBLIC





Le plus grand challenge multisports interentreprises ouvert à tous !

Le Groupe EBRA organise en France et en Suisse, le plus important challenge multisports interentreprises d'Europe

Chaque année, près de 8 000 collaborateurs d'entreprises, d'associations et de collectivités territoriales se rencontrent dans le cadre de compétitions sportives conviviales et interprofessionnelles accessibles et ouvertes à tous.

Rendez-vous le 6 septembre 2025* pour participer à la 2^{ème} édition de la Company Cup Dijon, organisée par le Bien Public (Groupe EBRA).

Cette journée de team building géant unique offre l'opportunité de tisser des liens entre collègues et avec les autres entreprises du territoire et de partager dans une ambiance festive et conviviale, les valeurs du sport.

La Company Cup, une expérience unique !



NANCY
28 juin 2025

STRASBOURG
14 juin 2025

DIJON
6 septembre 2025

MORGES
21 juin 2025

ANNECY
5 juillet 2025



+ de 8 000 PARTICIPANTS

CHAQUE ANNÉE, DONT 800 PARTICIPANTS EN 2024 SUR CETTE DESTINATION



+ de 250 ENTREPRISES

ASSOCIATIONS ET COLLECTIVITÉS PARTICIPANTES



Suivez-nous sur les réseaux sociaux





L'esprit Company Cup !

#SPORTS

Des activités sportives pour tous, en individuel ou par équipe

Beach tennis · Football 7x7 · Dragon Boat · Pétanque · Tir de biathlon · Course orientation · Stand-up Paddle XL · Volley sur herbe · Course à pied · Kayak-polo

#COHÉSION

Des temps forts fédérateurs

Echauffement collectif, cérémonie de remise de médailles et trophées, photos de groupe, animations ludiques...

#CONVIVIALITÉ

Une soirée festive et conviviale

Clôture de la journée par une grande soirée festive rassemblant tous les participants. Moment idéal pour se connecter et créer des liens privilégiés.





#lieudexception

Lac Kir



Programme prévisionnel

→ PLANNING ET SPORTS SOUS RÉSERVE DE MODIFICATIONS PAR L'ORGANISATEUR

7h30	Ouverture du village Company Cup
8h00 9h00	Accueil des participants, échauffements et briefing des sports
9h30 12h00	Course à pied
9h00 18h00	Epreuves de beach volley, dragon boat, pétanque, biathlon, football 7x7, beach tennis, stand-up paddle XL, kayak-polo
14h30 16h30	Course d'orientation
18h15 19h00	Cérémonie de la Company Cup, remise des médailles et trophées, zumba géante
19h15 22h30	Apéro Festif



#dépassementdesoi



Les sports collectifs



RÈGLES DÉTAILLÉES SUR www.company-cup.fr

Chaque participant s'inscrit dans le sport collectif de son choix.

M

Compétition et tournoi mixte, les équipes peuvent être constituées d'hommes, de femmes ou des deux et seront placées dans le même classement.

Beach Tennis



M

Équipe de 2 personnes et 1 remplaçant optionnel. Raquettes et balles fournies.

Biathlon en relais



M

Équipe de 4 personnes. Course à pied courte distance (entre 20m et 150m) en relais et tir. Tir couché à 10m à carabine laser (fournie).

Pétanque



M

Équipe de 3 personnes. Apporter ses boules de pétanque.

Stand-up Paddle XL



M

3 courses de 300 m environ par équipes de 6 sur Stand Up Paddle géant. 1 à 2 remplaçant(s) optionnel(s).

Volley sur herbe



M

Tournoi mixte. Équipe de 5 à 6 personnes. Matches à 4 contre 4 avec 1 à 2 remplaçants.

Dragon Boat



M

Équipe de 10 à 12 personnes, 10 rameurs maximum et 2 remplaçants optionnels. 8 hommes maximum par bateau pendant les courses.

Kayak-polo



M

Tournoi mixte. Équipe de 6 joueurs : 5 joueurs sur l'eau et 1 remplaçant.

Football 7 x 7



M

Tournoi mixte. Équipe de 8 à 11 personnes. Match en 7 contre 7 gardien inclus, et 1 à 4 remplaçant(s).

Les sports individuels combinables



RÈGLES DÉTAILLÉES SUR
www.company-cup.fr

Pour toute participation à la course à pied, un parcours de prévention santé obligatoire est à effectuer en ligne à l'adresse pps.athle.fr et à nous envoyer à l'adresse companycup@ebra.fr en précisant le nom de l'événement.

Course à pied



Course d'orientation



Classements individuels hommes et femmes.

Course de 12 km environ pour la course à pied.

Combinable avec la course d'orientation le samedi après-midi.

Équipe de 2 personnes, course à pied le samedi après-midi.

Trouver un maximum de balises dans une limite de temps de 2 heures.

Combinable avec la course à pied le samedi matin.



Médailles et trophées

Moment fort de la Company Cup, la remise des médailles et des trophées récompense les sociétés et athlètes en fonction de plusieurs critères. Pour chaque épreuve sportive et dans chaque catégorie les 3 premiers remportent une médaille individuelle : Or, Argent, Bronze.

Pour chaque épreuve sportive les 8 premiers rapportent des points à leur entreprise qui peut ensuite concourir pour le trophée de sa division.

5 divisions sont établies en fonction du nombre de collaborateurs inscrits :

- Division 1 : 1 à 10 participants
- Division 2 : 11 à 20 participants
- Division 3 : 21 à 50 participants
- Division 4 : 51 à 100 participants
- Division 5 : + de 100 participants

► **Le trophée CHAMPION DE DIVISION** récompense l'entreprise qui a marquée plus de points dans sa division. 1 vainqueur par division.

► **Le trophée STRONGER TOGETHER** revient à la société inscrivant le plus grand nombre de collaborateurs à l'événement.

► **Le trophée des MÉDAILLES** récompense l'entreprise qui a remporté le plus de médailles d'or, toutes divisions confondues. En cas d'égalité les médailles d'argent et de bronze sont prises en compte. Si deux sociétés sont toujours à égalité, celle avec le moins de participants remporte le trophée.

► **Le trophée de L'ENTREPRISE LA PLUS FUN** récompense l'entreprise la plus déguisée et la plus dynamique pendant la Company Cup.

Les médailles seront remises directement sur chaque sport à l'issue des finales.

Les trophées seront remis à la fin de toutes les compétitions sportives sur le podium de l'événement.





APRÈS UNE JOURNÉE SPORTIVE, JOIGNEZ-VOUS À

L'Apéro Festif !

Une soirée festive
et conviviale
pour fêter la
COMPANY CUP !

PLANCHES APERO & DJ SET



Votre participation

L'inscription à la Company Cup inclut :

- La participation à votre épreuve sportive
- L'assurance annulation mauvais temps
- Une boisson (soft ou bière)

La tarification appliquée dépend de la date effective du paiement de l'inscription. Paiement obligatoire avant la tenue de l'événement.

	Inscription sports	Frais complémentaires pour le stand-up paddle XL et le dragon boat	Déjeuner samedi midi	Apéro Festif
Paiement avant le 30.04.2025	95 € HT / personne		16 € HT / personne	23 € HT / personne
Paiement avant le 31.05.2025	107 € HT / personne	+ 15 € HT / personne	17 € HT / personne	24 € HT / personne
Paiement avant le 30.06.2025	119 € HT / personne		18 € HT / personne	25 € HT / personne
Paiement après le 30.06.2025	131 € HT / personne			

Fin des inscriptions le 12.07.2025

Conditions de participation

- Il n'est pas possible d'inscrire une personne extérieure à l'entité participante et inscrite sur les listes de sportifs de haut niveau sous peine de disqualification.
- Tout participant utilisant le dossard d'un autre participant, ou participant à un autre sport que celui (ceux) au(x)quel(s) il est inscrit sera disqualifié.
- Chaque participant et société autorisent expressément les organisateurs à utiliser les images fixes ou audiovisuelles sur lesquelles ils pourraient apparaître pour tous supports de promotion.

Clôture des réservations le 30 juin 2025

Les participants inscrits au foot à Talant auront un menu du midi différent (mais tout aussi bon !) pour des raisons de mobilité entre les sites de l'événement.

Ce dernier sera annoncé en amont de l'événement.



Photo non contractuelle



MIDI

Pâtes à la carbonara (550g)
Tarte au chocolat
Douceur
Pain

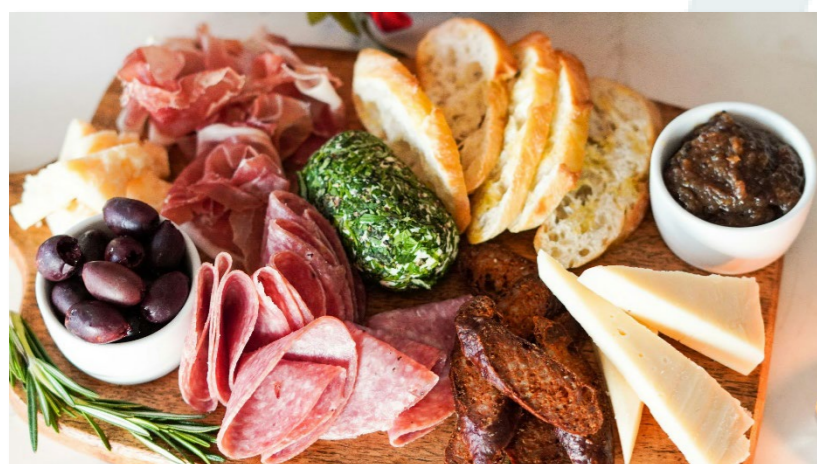


Photo non contractuelle

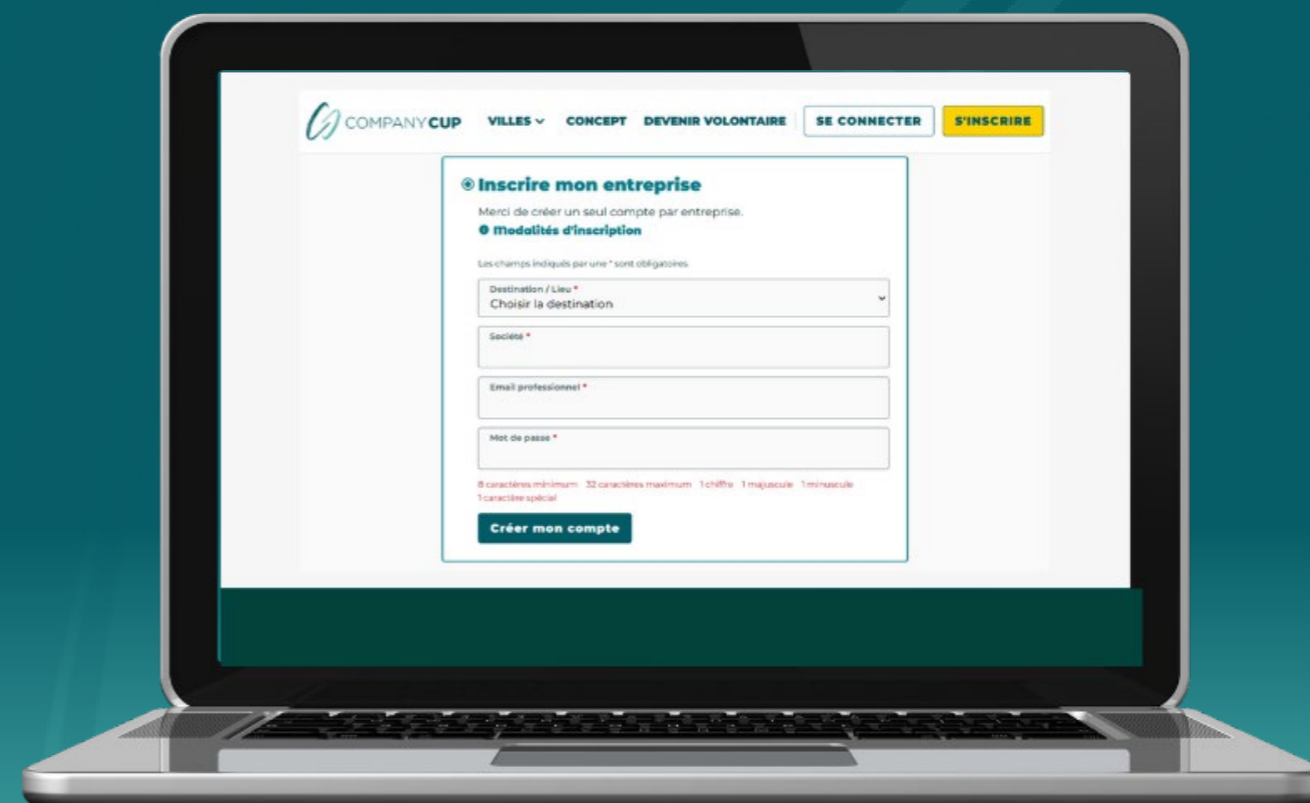
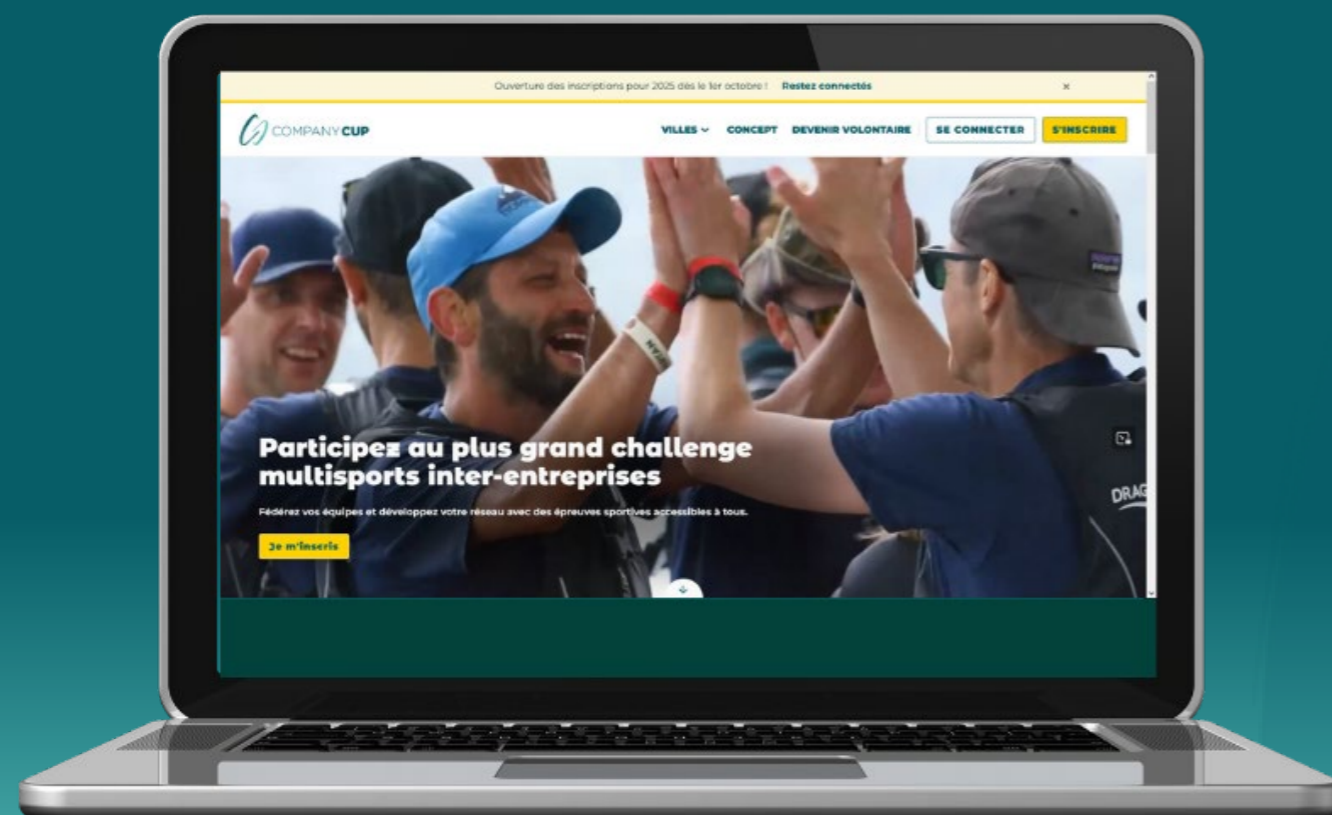


SOIR (PLANCHE APÉRO, 1 SOFT OU UNE BIÈRE INCLUS)

Assortiment de charcuterie (rôti de porc, jambon cru, saucisson, pâté en croute, beurre aux herbes)
Comté et chèvre cendré
Houmous & olivade
Cake aux olives et tortilla
Carottes au cumin
Pain

Comment s'inscrire ?

Etape 1 :
Se rendre sur www.company-cup.fr/dijon >> JE M'INSCRIS



Etape 2 :

- Choisir la destination « Dijon 2025 »
- Remplir les champs : Société, adresse e-mail et mot de passe
- Cocher les cases correspondant aux CGV, règlement et au droit à l'image

Etape 3 :

Cliquer sur CRÉER MON COMPTE. Vous accéderez à votre espace pour créer votre profil entreprise et intégrer vos collaborateurs



Offres de sponsoring

Sponsoring

À LA CARTE

PARTENAIRE	OR	ARGENT
VOS ÉQUIPES ET STAND POUR PARTICIPER AUX COMPÉTITIONS		
NOMBRE D'INSCRIPTIONS COMPANY CUP ET APERO FESTIF	50	25
SURFACE DE STAND	50M ²	25M ²
MAXIMISEZ VOTRE VISIBILITÉ		
LOGO SUR NOS AFFICHES	X	X
LOGO SUR NOTRE SITE INTERNET	X	X
LOGO SUR LES NEWSLETER	X	X
LOGO SUR LE FILM SOUVENIR	X	X
SIGNALÉTIQUE DANS LE VILLAGE	X	X
SIGNALÉTIQUE SUR LE PODIUM	X	
ÉQUIPES PRIORITAIRES SUR LISTE D'ATTENTE	X	
REMISE D'UN TROPHÉE À LA CÉRÉMONIE DE CLÔTURE	X	
REMISE SPONSORING À LA CARTE	20%	10%
MONTANT TOTAL HT	15 250€	8 790€

1. Logo sur dossard participant
490€ HT

2. Publicité dans le programme final

envoyé en PDF aux participants

490€ HT la demi-page
890€ HT la pleine page

3. Bannière sur le site web
750€ HT

4. Sponsor d'un sport
1 250€ HT

5. Tente 9m²
avec plancher, 1 table, 2 chaises, 1 prise électrique
1 990€ HT





**VIVEZ L'EXPÉRIENCE
COMPANY CUP !**

[VOIR LA VIDÉO](#)



Un événement responsable

Protégeons notre planète !



LOCAL

Nous favorisons les achats et prestations auprès de fournisseurs régionaux. Nous nous appuyons sur les associations sportives de la ville pour l'organisation de l'événement. Nous limitons les pollutions, nuisances et toutes les perturbations sur la biodiversité et les populations locales.



TRANSPORT

Nous incitons à avoir recours aux transports en commun et covoiturage. Les parkings mis à disposition seront gratuits. Des navettes gratuites desserviront les parkings et relieront les différents sites sportifs.



ACHAT

Nous nous appuyons sur la règle des 5R (refuser, réduire, réemployer, rendre à la terre, recycler) pour nos démarches d'achats, production et réalisation. Nous repensons nos achats afin de réduire les déchets à la source (impression papier, badges). Nous encourageons le travail de fournisseurs engagés (favorisant l'emploi du secteur adapté et protégé).



RESTAURATION

Les traiteurs en charge de l'offre de restauration seront locaux. Afin de réduire la production de déchets, nous invitons nos participants à venir avec leur gobelet réutilisable qu'il sera possible de rincer à l'eau sur site. Des points de vente de gobelets à 1€ seront disponibles sur les différents sites pour ceux qui n'auraient pas leur propre gobelet. Des points d'eau seront disponibles sur tous les sites pour permettre aux participants de remplir leur gourde.



DÉCHETS

Nous limitons les déchets dont les matériaux sont à usage unique et en garantissons une gestion efficace. Nous mettons en place un système de tri sélectif sur les sites sportifs et le village. Les équipes d'accueil seront sensibilisées et formées à ce système de tri. Des cartons spéciaux pour le verre seront également placés à des endroits stratégiques afin de vous permettre de déposer les bouteilles vides. Une équipe de nettoyage s'occupera de maintenir le site propre en continu tout en permettant aux participants de trier leurs déchets.



Bénéfices



POUR LES ENTREPRISES PARTICIPANTES

Renforcer la cohésion interne de vos équipes

Le sport est un moyen simple et ludique pour créer du lien entre collaborateurs et renforcer le sentiment d'appartenance à l'entreprise. L'événement est aussi un prétexte pour organiser des entraînements préparatoires !

Promouvoir le sport en entreprise

Nombreuses sont les études revendiquant les gains de productivité des salariés sportifs. Company cup encourage la pratique sportive des plus aguerris ainsi que l'initiation au sport pour tous à travers le large choix de sports proposés.

Rencontrer de nouveaux partenaires et prospects

L'esprit convivial et décontracté de Company Cup permet d'initier de nouvelles opportunités d'affaires dans un contexte informel.

Défendre vos valeurs

Utilisez le sport pour véhiculer vos valeurs et votre culture d'entreprise ! Respect, esprit d'équipe, dépassement de soi, performance...des valeurs qui sont présentes dans la pratique sportive et transposables au monde de l'entreprise.

Développer votre notoriété auprès des entreprises et du grand public

Company Cup représente une occasion unique de bénéficier d'une large visibilité auprès des entreprises avant et pendant les jeux au travers de nos diverses offres de sponsoring. Nos partenariats locaux et nationaux permettent d'associer votre image aux valeurs d'éthique sportive et d'entrepreneuriat



Pour le salarié

AMÉLIORATION DE LA SÉRÉNITÉ
+ 3 ans D'ESPÉRANCE DE VIE
+ 6 ans RETARDEMENT DE L'ÂGE DE DÉPENDANCE



Pour l'entreprise

RÉDUCTION DE L'ABSENTÉISME
6 à 9% GAIN DE PRODUCTIVITÉ
4 à 14% AMÉLIORATION DE LA RENTABILITÉ

SOURCE : CNOSF / MEDEF



Ils participent

À LA COMPANY CUP

- ABB
- ABBVIE
- ABYLSSEN
- ADECCO
- AIRBUS
- ALPHA 3I
- ALPINE COLLECTION
- AMPHENOL SOCAPEX
- ANTEIS SA
- ANTHOGRYR
- APICIL
- APM
- ARAYMOND
- AUDEMARS PIGUET
- BAIKOWSKI SA
- BANQUE PICTET & CIE SA
- BEE ENGINEERING
- BEYOND GRAVITY SLIP RING SA
- BNP PARIBAS
- BOLLORÉ
- BONTAZ
- BOUYGUES
- BRIERE ARCHITECTES
- CAP GÉMINI
- CARIBARA ANNECY
- CATERPILLAR
- CDC HABITAT
- CE CACIB COMMISSION SPORTS
- CERFRANCE DES SAVOIE
- CHAMBRE DES NOTAIRES
- CHANGE
- CLINIQUE GÉNÉRALE ANNECY
- CLINIQUE GENOLIER
- COGEDIM
- COLUMBIA SPORTSWEAR
- COMITE INTERNATIONAL OLYMPIQUE
- CONDUCTIX-WAMPFLER
- CONEXTIVITY GROUP SA

- CONSEIL DÉPARTEMENTAL 74
- COVANCE
- CPRO
- CRÉATIONS FUSAL
- CRÉDIT AGRICOLE
- CROSS SYSTEMS S
- CTC
- DASSAULT
- DEC DIETRICH ENGINEERING CONSULTANTS S.A
- DÉPARTEMENT DE LA HAUTE-SAVOIE
- DUPONT SPECIALITY EGIS
- EGIS
- ELCIA
- ELEVEURS DES SAVOIE
- ENEDIS DR ALPES
- ENERGIES DE SEYSSSEL ET DE LA VALLÉE DE THÔNES
- ENTREMONT
- ENTREMONT ALLIANCE
- EUREX
- EUROVIA ALPES
- FANUC
- FAS MEDIC
- FER GENÈVE
- FIDUCIAL EXPERTISE
- FRESENIUS KABI
- FROGGYPIX
- FUSALP
- GALDERMA
- GALEON
- GENERAL MILLS
- GERARD PERRIER INDUSTRIE
- GETAZ MIAUTON
- GROSSET JANIN
- GROUPE SR CONSEL

- GROUPE VIVIALY
- HALEON
- HARIBO
- HARMONIE MUTUELLE
- HELVETIA ENVIRONNEMENT
- HILTON GENEVA HOTEL & CONFERENCE CENTRE
- HUBLOT
- INTUITIVE SURGICAL
- IVECO
- IVOCLAR VIVADENT SAS
- JAEGER LECOULTRE
- JEAN LAIN AUDI
- JTI
- KEYIT SA
- KOESIO
- KPMG
- KUEHNE-NAGEL ROAD
- L'ORÉAL SUISSE
- LA MOBILIERE
- LA RÉSERVE GENÈVE
- LABORATOIRES VIVACY
- LE SPHINX DEVELOPPEMENT
- LES TRESOMS
- MAIRIE D'ANNECY LE GROUPEMENT
- MAPED
- MARS
- MAURIS BOIS
- MAZARS
- MECALAC
- MEDAIR
- MEDTRONIC EUROPE
- MERCEDES
- METAWASTE
- MICARNA
- MIGROS
- MIGROS GENÈVE
- NEWREST INFLIGHT SA

- NGL CLEANING TECHNOLOGY SA
- NICOMATIC
- NTN-SNR
- ODES HABITAT
- ORANGE
- OSLO ARCHITECTES
- PALEO FESTIVAL
- PALEXPO SA
- PARKER HANNIFIN EMEA
- PARKER MEGGITT SENSOREX
- PATEK PHILIPPE
- PERRIN ELECTRIC
- PETZL
- PFEIFFER VACUUM
- PHILIP MORRIS
- PLANSEE TUNGSTEN ALLOYS
- PRO, ENTREPRISE SOCIALE PRIVÉ
- PURE ILLUSION / UBILIZ
- QUOTIENT BD
- RALPH LAUREN EUROPE
- RAMSAY SANTÉ
- REED
- ROLEX SPORT
- SALOMON
- SANOFI
- SARTORIUS
- SCHNEIDER
- SCHNEIDER ELECTRIC – SEA SAINT-GEOIRS
- SCOTT SPORTS
- SERVICES INDUSTRIELS DE GENÈVE
- SFR
- SG LAYDERNIER
- SM3A
- SNCF RESEAU
- SG LAYDERNIER

ILS ÉTAIENT PRÉSENTS À DIJON !

- ADHEX
- AMG INFORMATIQUE
- ART&FACT ARCHITECTURE
- ATB AUTO
- CAISSES DES DEPOTS ET CONSIGNATIONS
- CAVES CARRIERE
- CCI DE BOURGOGNE
- CHAMBRE INDEPENDANTE DES NOTAIRES
- CONSTELLIUM EXTRUSIONS
- CROSSJECT
- CSE SPPH
- DIJON METROPOLE
- DORAS
- DRFIP BFC ET DE LA COTE D'OR
- EQIOM GRANULATS
- EUROPEENNE DE CONDIMENTS
- FORMAPI
- GILLES SONNET
- GRAND DIJON HABITAT
- GROUPE BERTHIER
- GROUPE ELABOR
- GROUPE GUITON
- KEOLIS
- LAMY ORALIA
- LE BIEN PUBLIC
- MAIRIE DE TALANT
- MERCEDES BENZ GROUPE CHOPARD
- NGE GUINTOLI
- OCI 21
- PENNEQUIN
- CHU
- SALAISONS DIJONNAISES
- SARL GHITO
- SEB
- TIPPAGRAL



COMPANY
CUP



Rejoignez-nous !



www.company-cup.fr

david.bonnotte@ebra.fr

Tél. 06 11 11 63 24

LE BIEN PUBLIC

